

Analizy weekendowe – nauka, planowanie, strategie

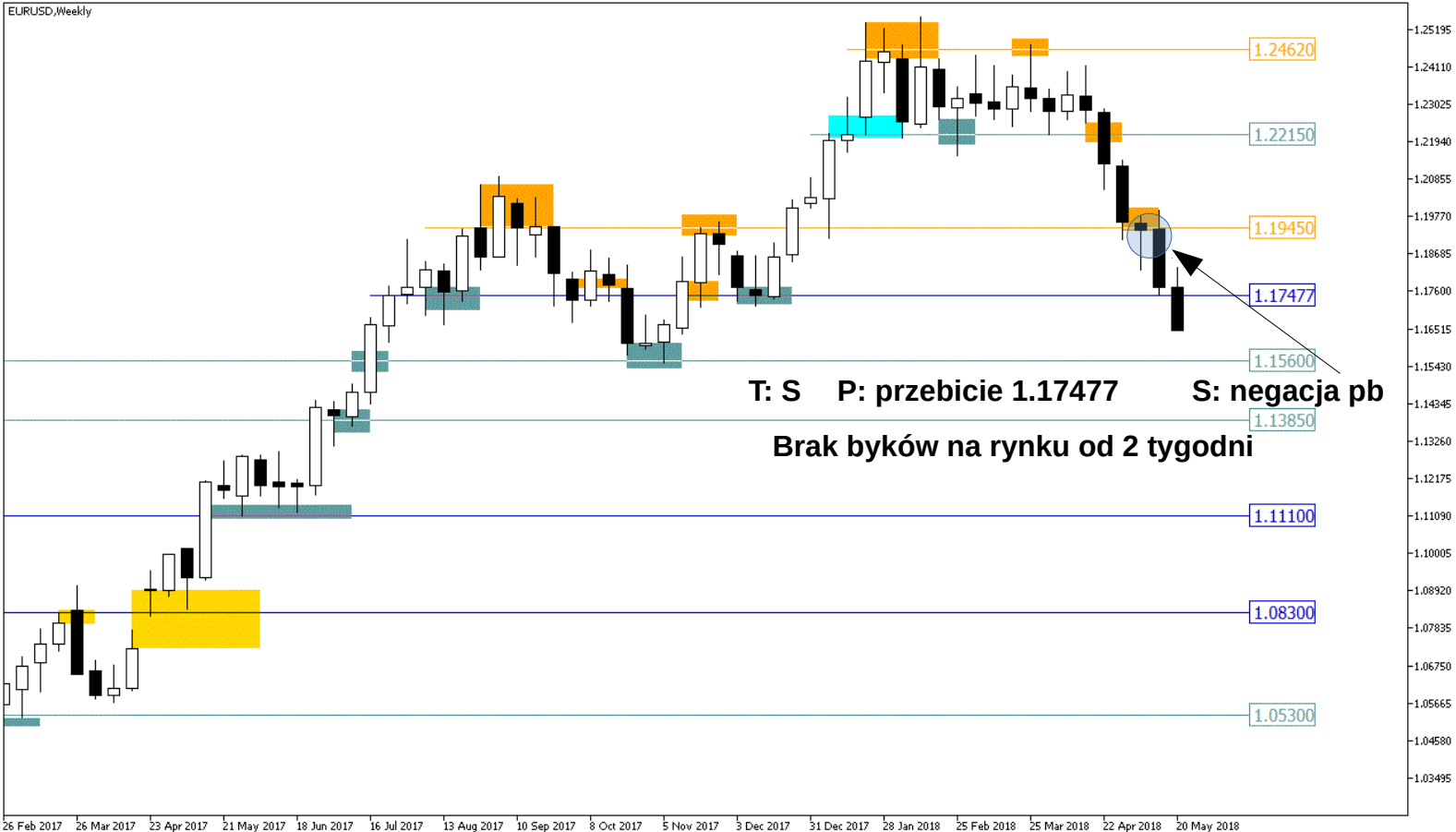
Rafał Z. - uczeń TylkoPriceAction.pl

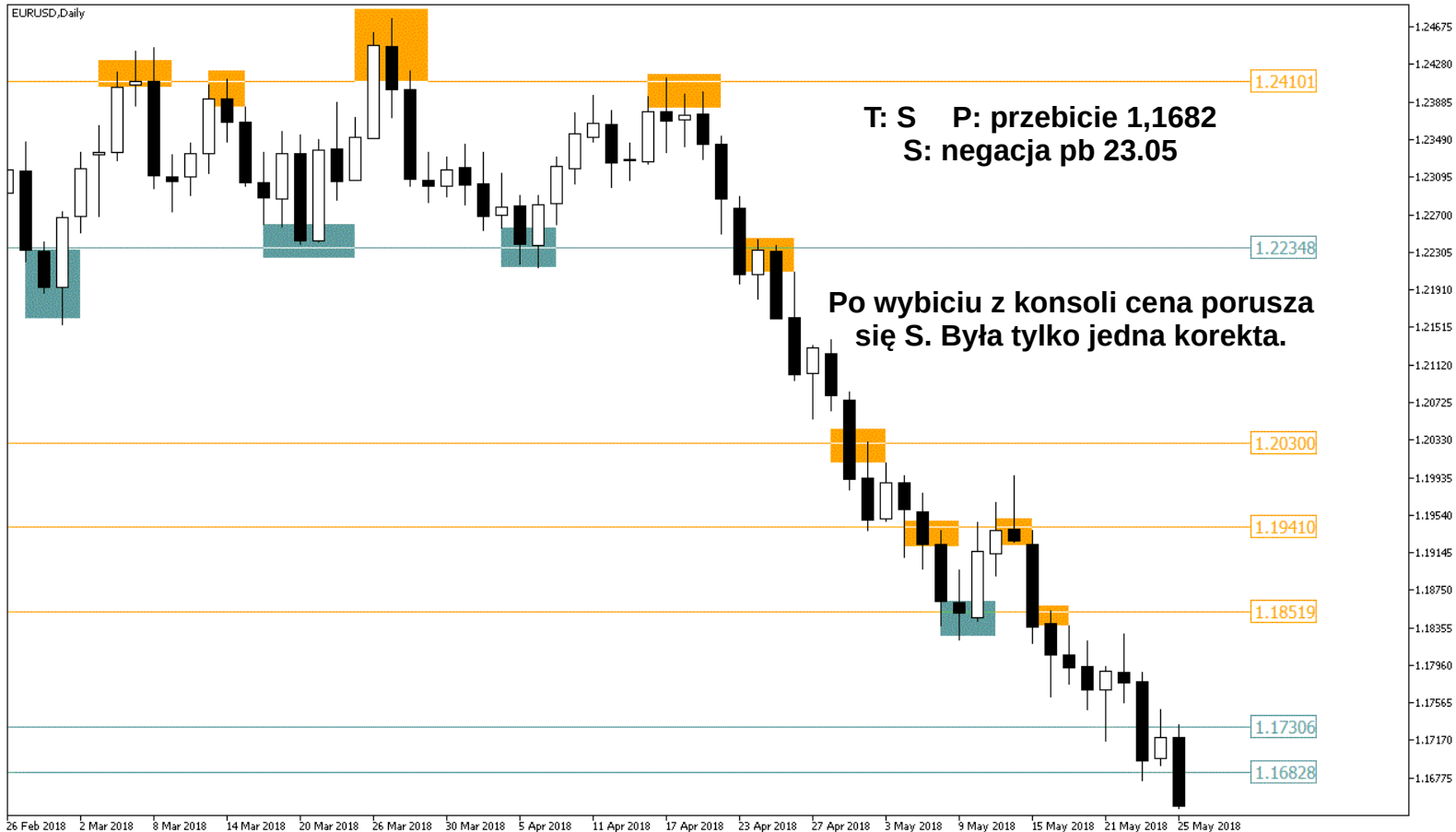
26.05.2018

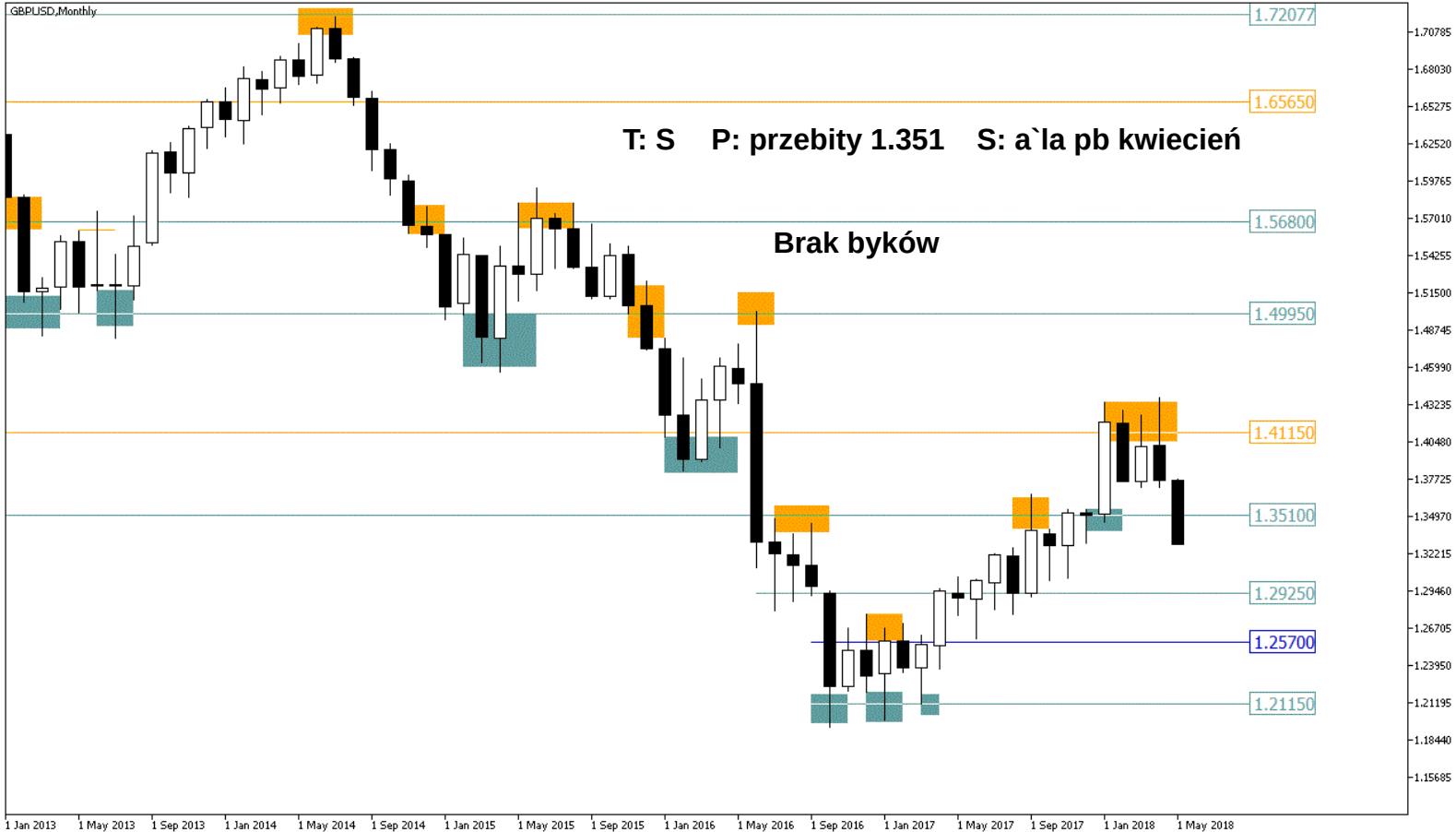
EURUSD.Daily



26 Feb 2018 2 Mar 2018 8 Mar 2018 14 Mar 2018 20 Mar 2018 26 Mar 2018 30 Mar 2018 5 Apr 2018 11 Apr 2018 17 Apr 2018 23 Apr 2018 27 Apr 2018 3 May 2018 9 May 2018 15 May 2018 21 May 2018 25 May 2018



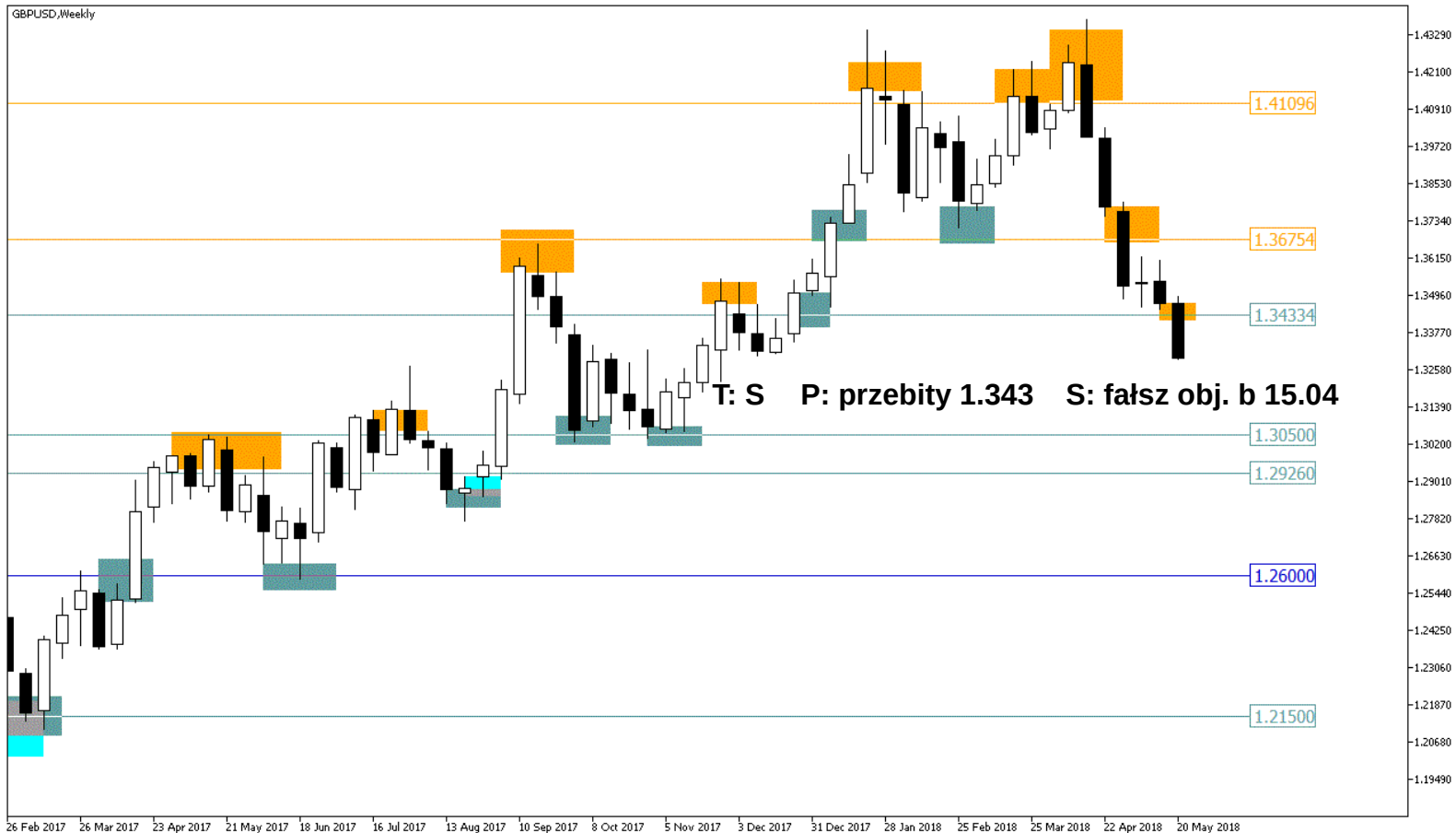


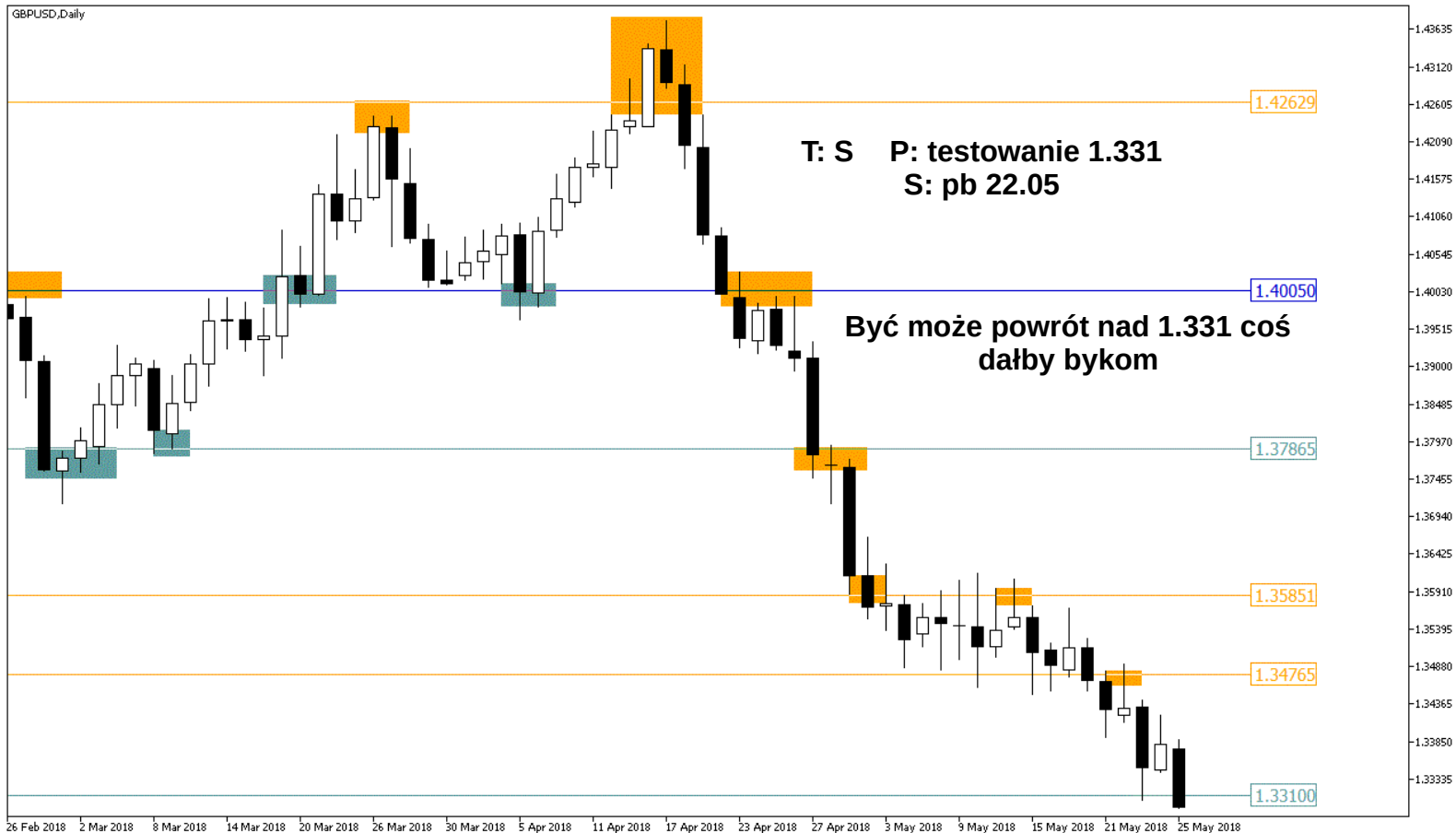


T: S P: przebity 1.351 S: a'la pb kwiecień

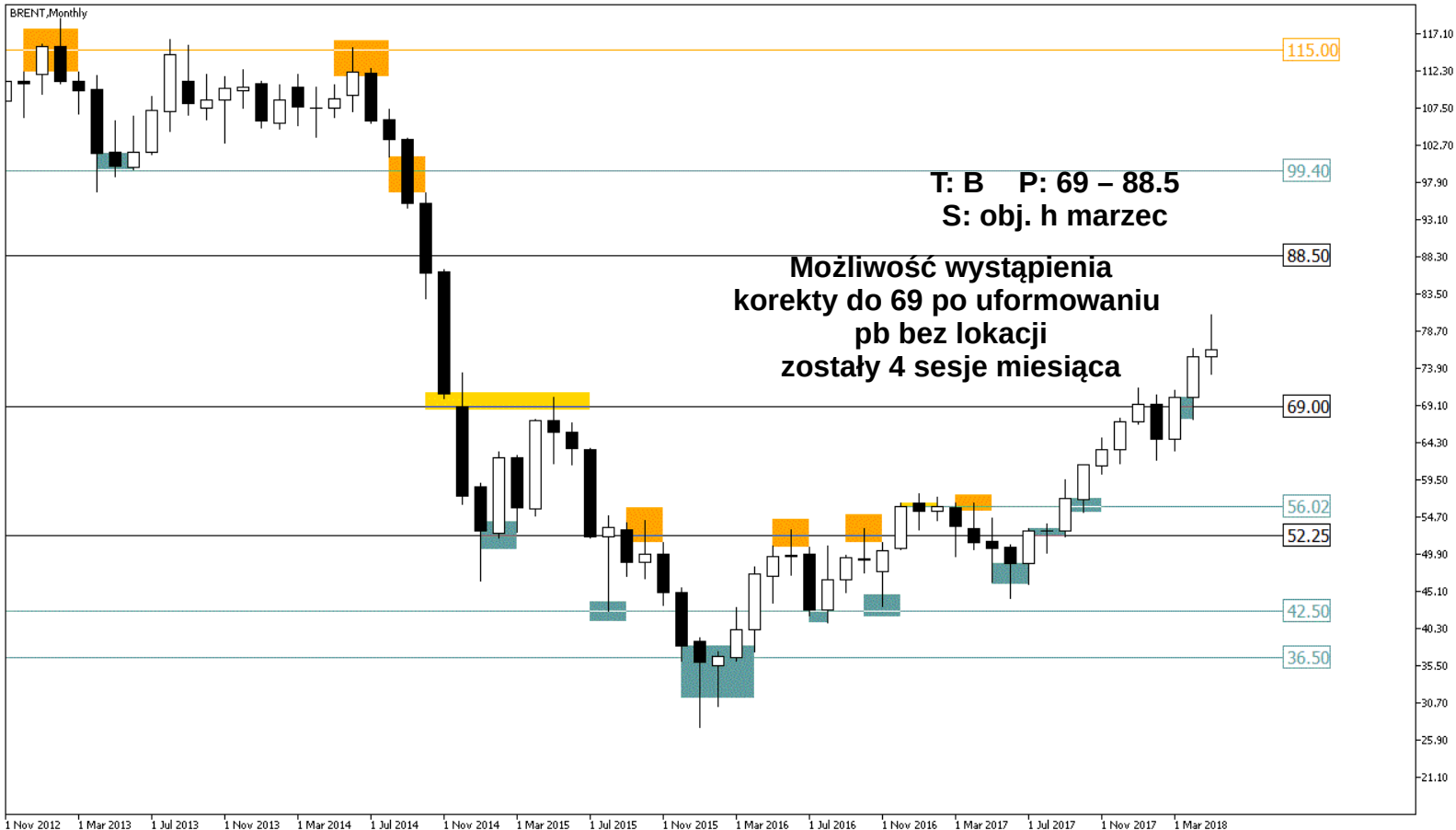
Brak byków

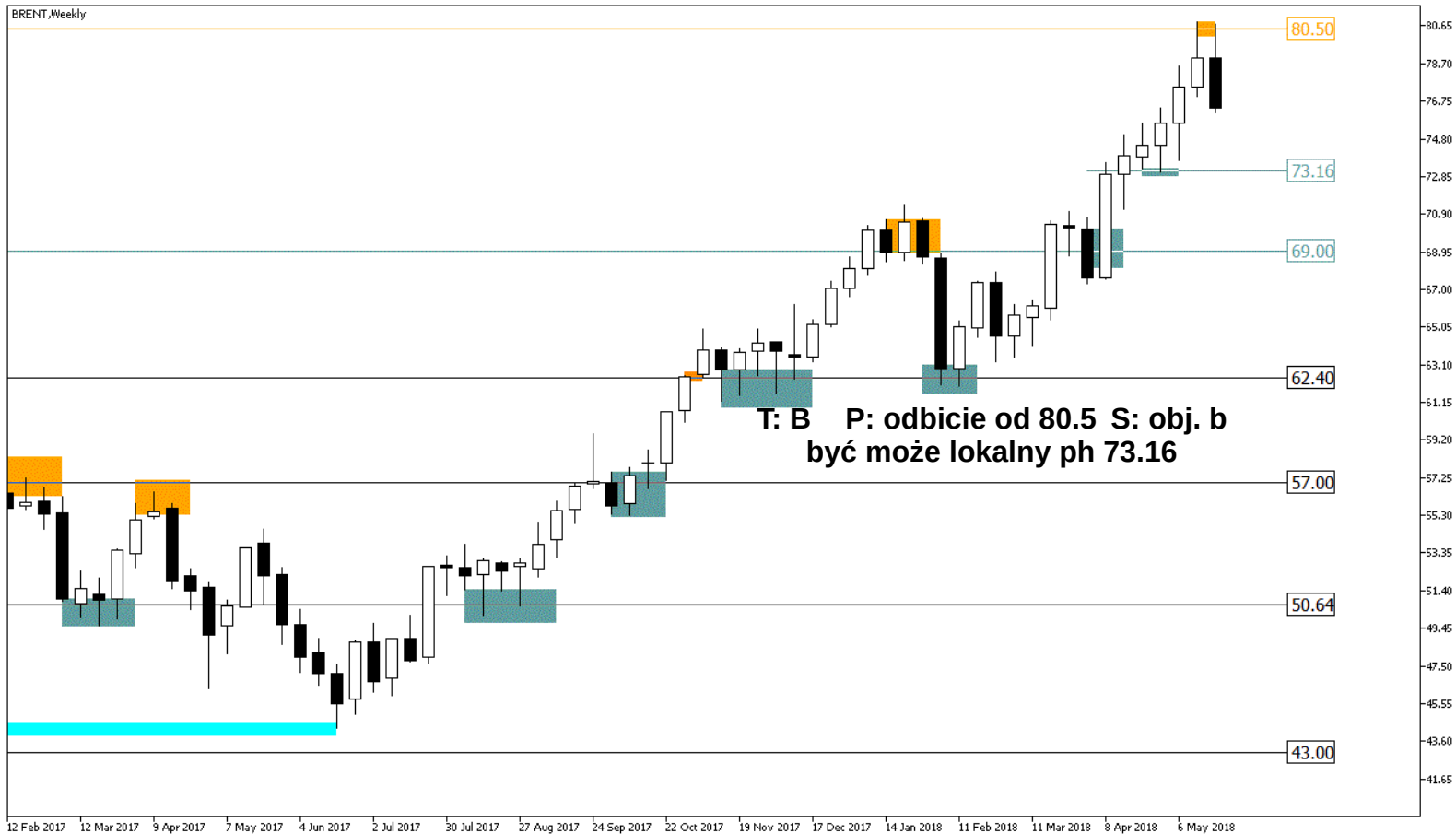
1 Jan 2013 1 May 2013 1 Sep 2013 1 Jan 2014 1 May 2014 1 Sep 2014 1 Jan 2015 1 May 2015 1 Sep 2015 1 Jan 2016 1 May 2016 1 Sep 2016 1 Jan 2017 1 May 2017 1 Sep 2017 1 Jan 2018 1 May 2018

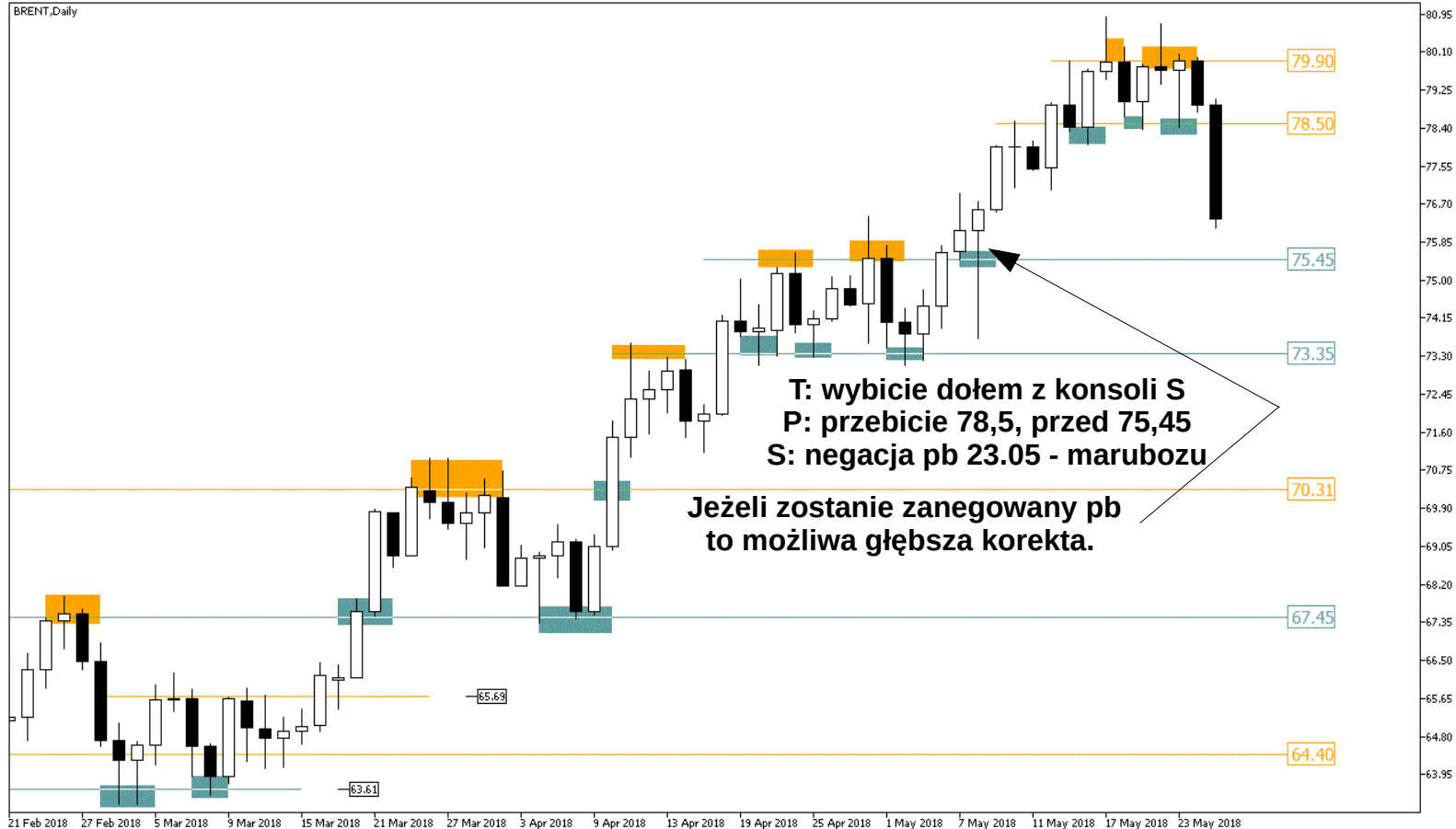




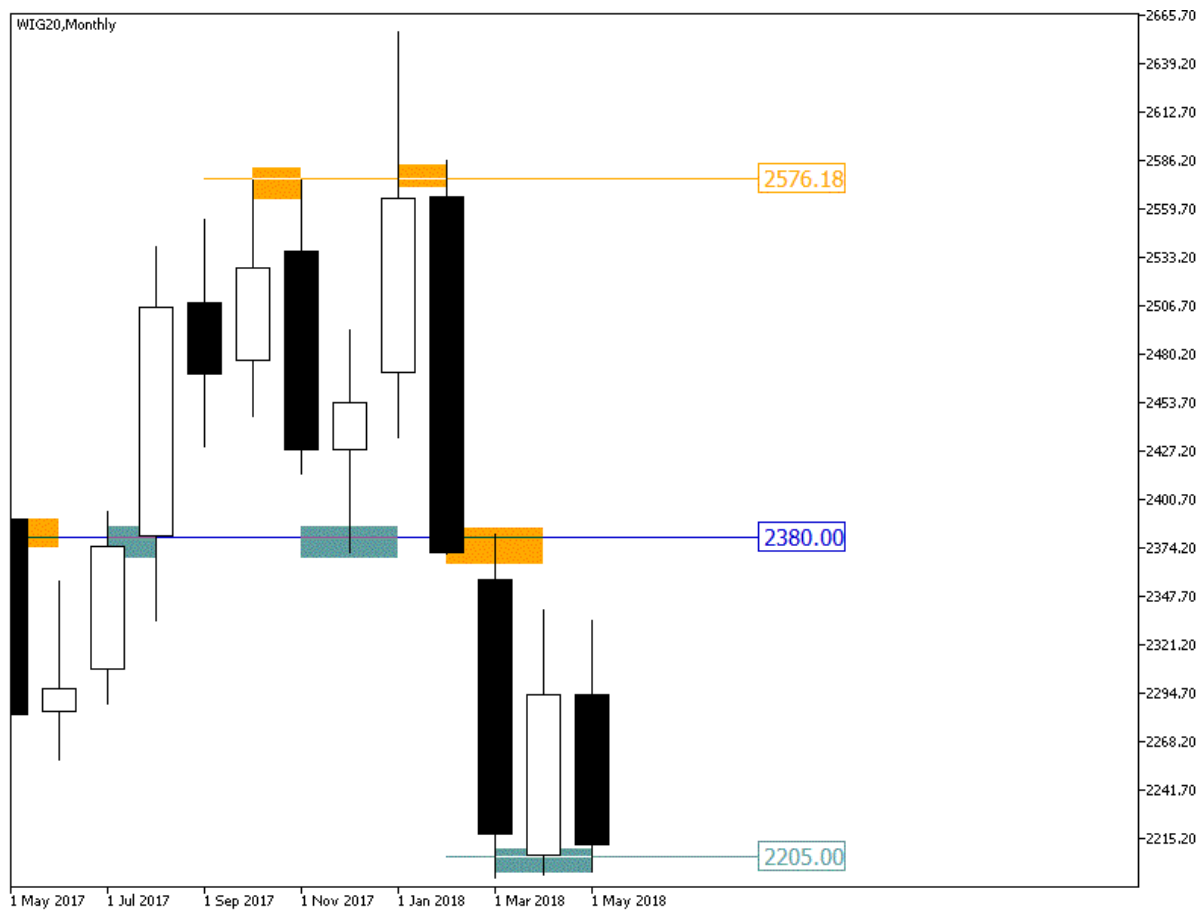
26 Feb 2018 2 Mar 2018 8 Mar 2018 14 Mar 2018 20 Mar 2018 26 Mar 2018 30 Mar 2018 5 Apr 2018 11 Apr 2018 17 Apr 2018 23 Apr 2018 27 Apr 2018 3 May 2018 9 May 2018 15 May 2018 21 May 2018 25 May 2018



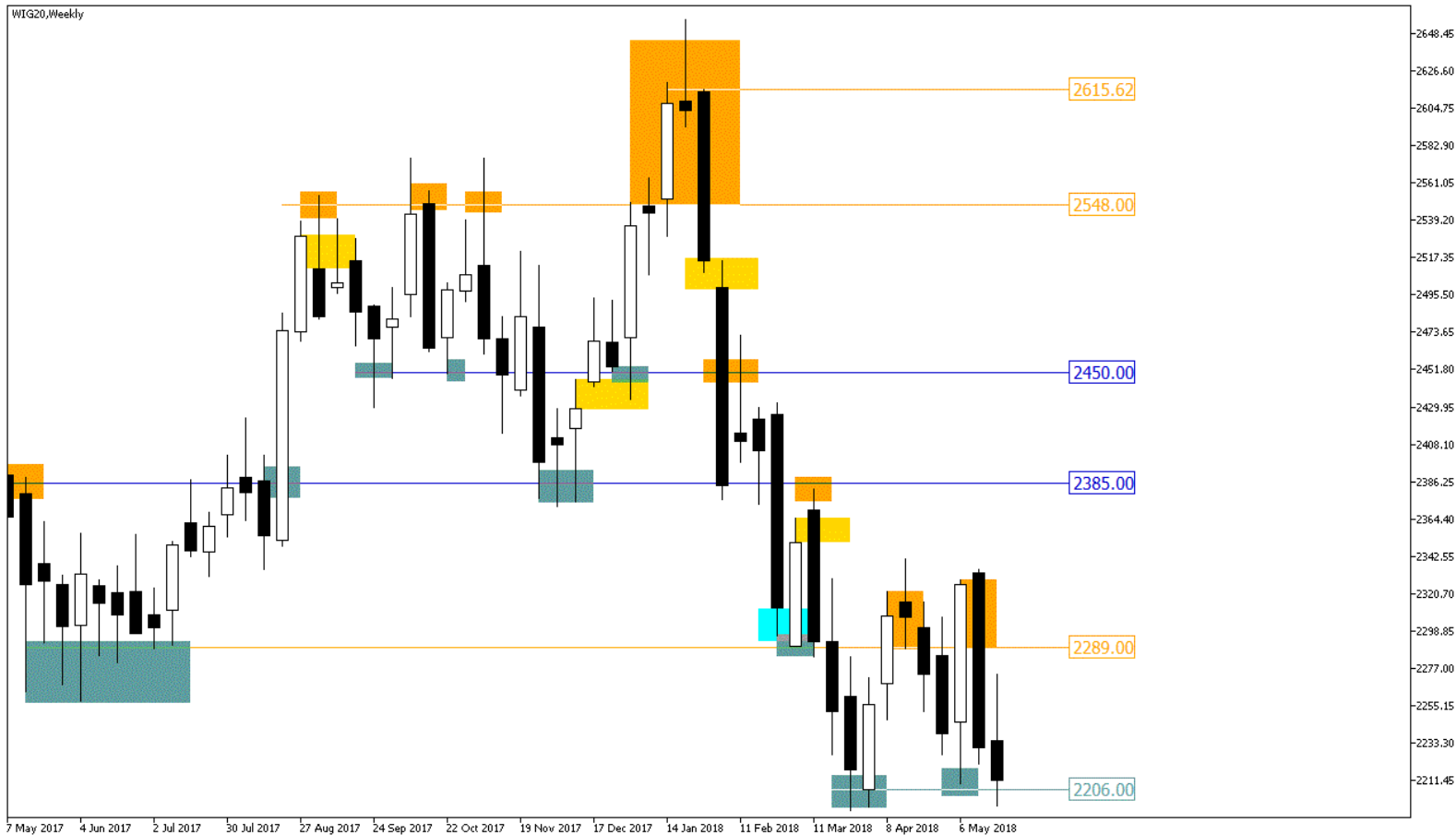




WIG20,Monthly



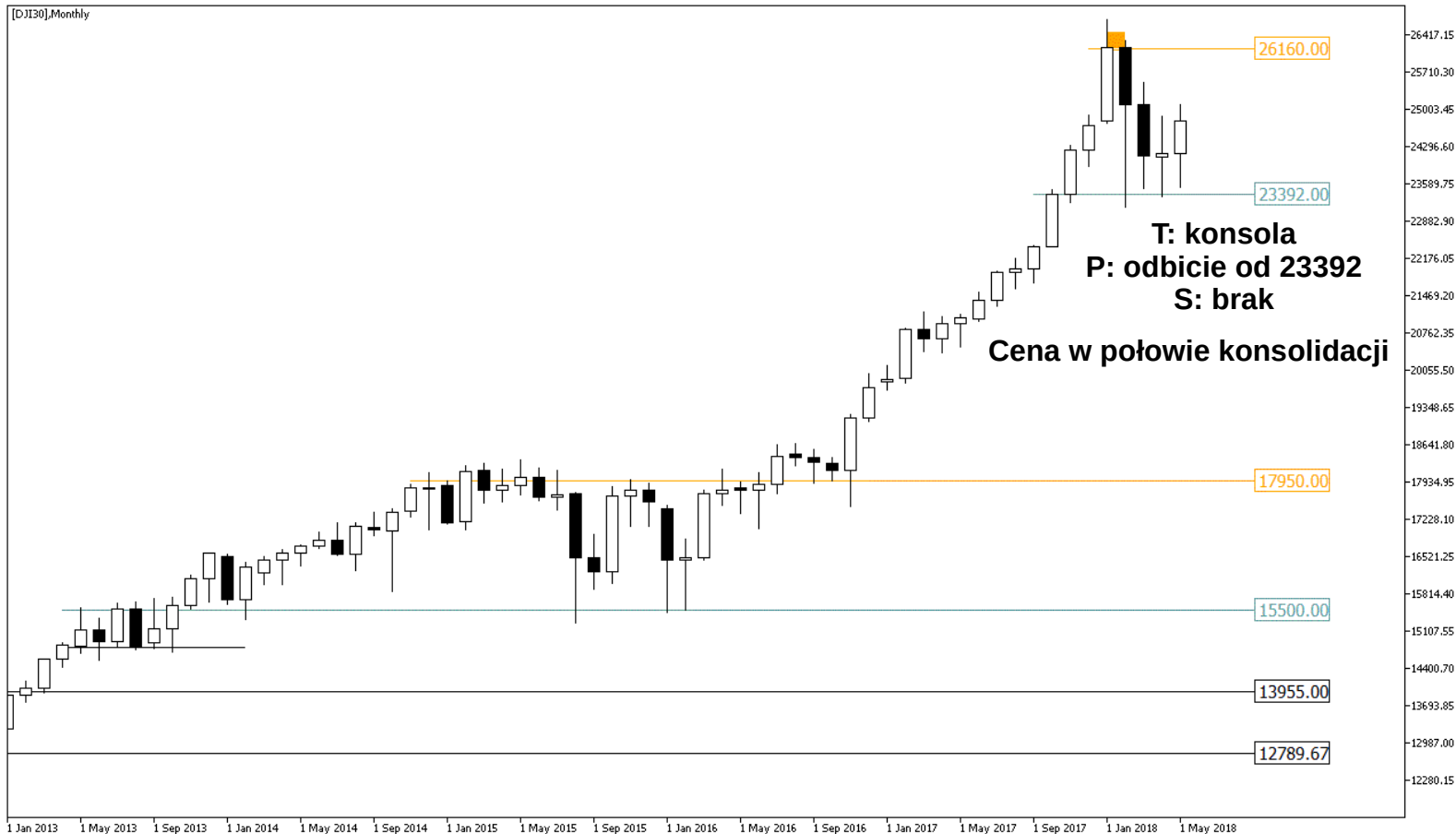
WTG20,Weekly



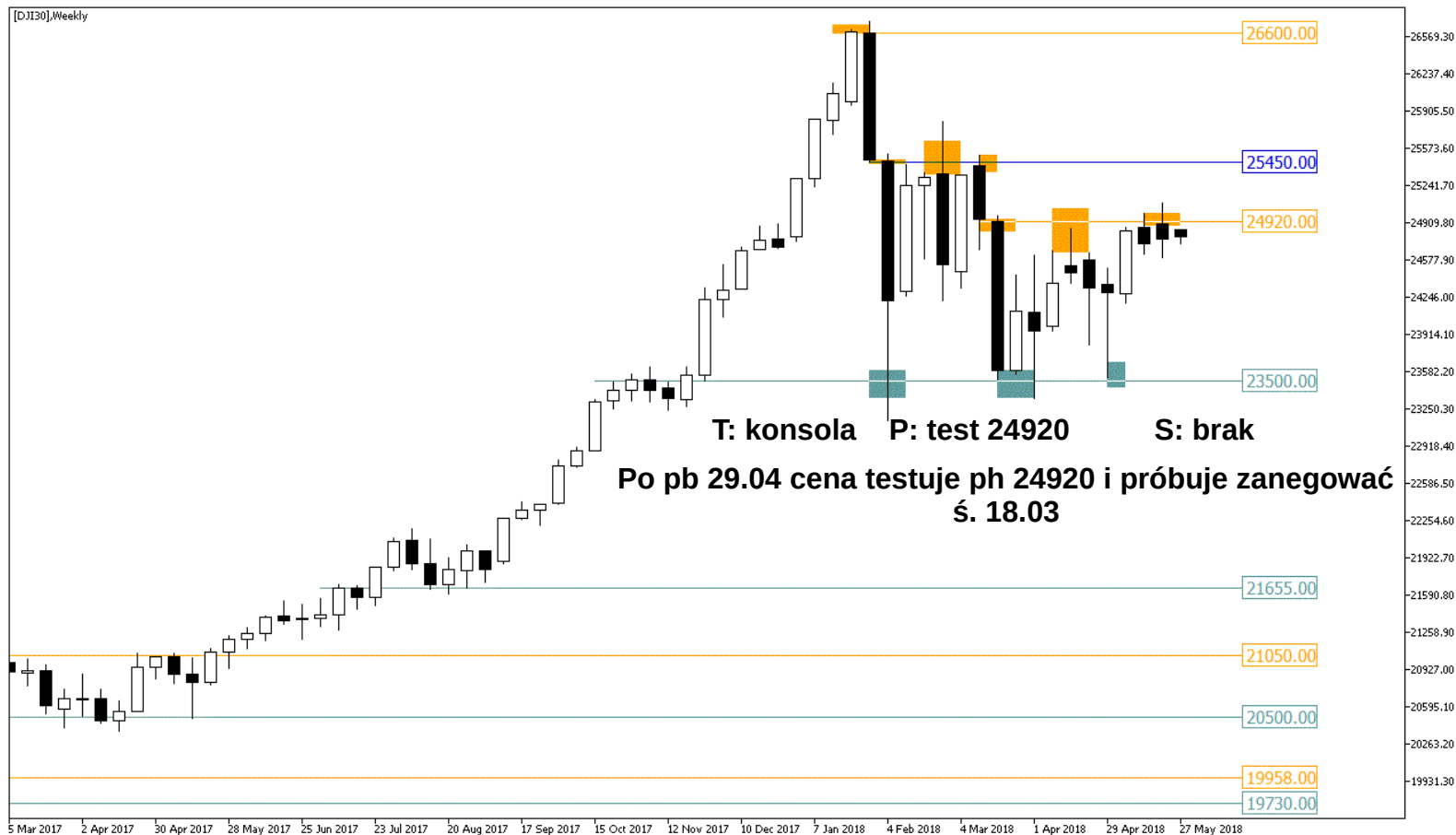
2648.45
2626.60
2604.75
2582.90
2561.05
2539.20
2517.35
2495.50
2473.65
2451.80
2429.95
2408.10
2386.25
2364.40
2342.55
2320.70
2298.85
2277.00
2255.15
2233.30
2211.45

7 May 2017 4 Jun 2017 2 Jul 2017 30 Jul 2017 27 Aug 2017 24 Sep 2017 22 Oct 2017 19 Nov 2017 17 Dec 2017 14 Jan 2018 11 Feb 2018 11 Mar 2018 8 Apr 2018 6 May 2018

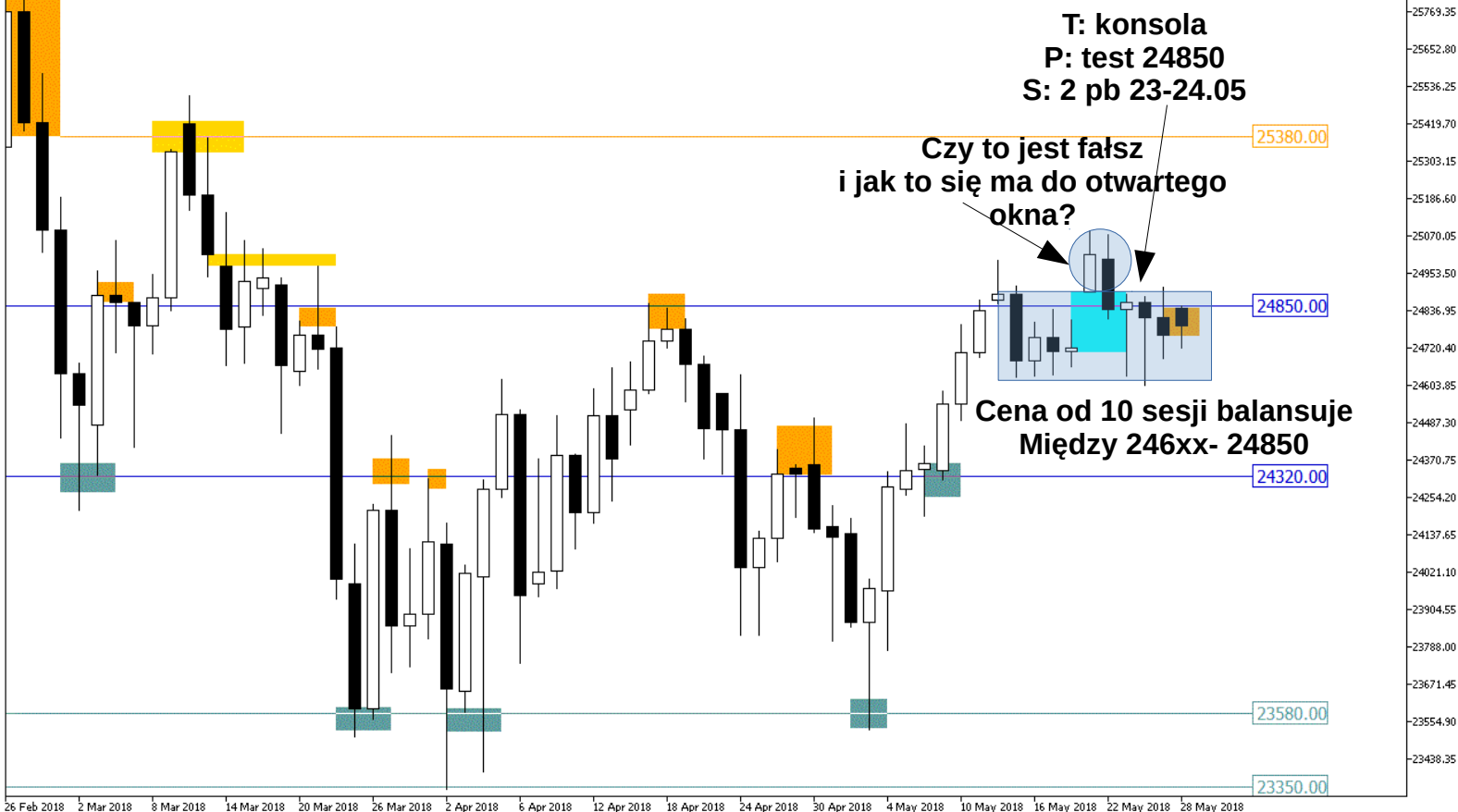
[DJI30],Monthly



1 Jan 2013 1 May 2013 1 Sep 2013 1 Jan 2014 1 May 2014 1 Sep 2014 1 Jan 2015 1 May 2015 1 Sep 2015 1 Jan 2016 1 May 2016 1 Sep 2016 1 Jan 2017 1 May 2017 1 Sep 2017 1 Jan 2018 1 May 2018

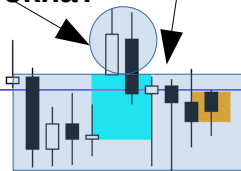


[D:1T30]_Daily



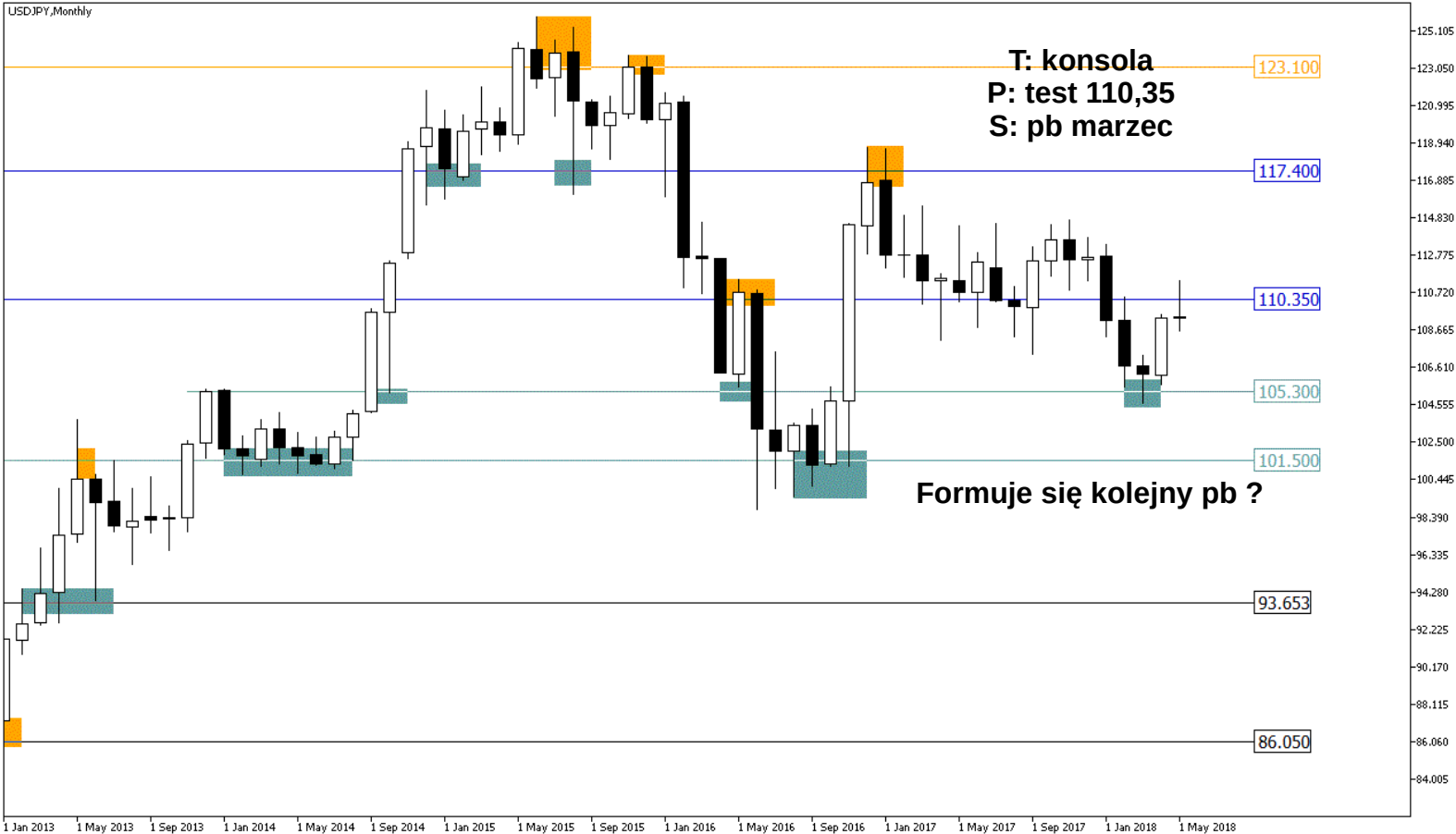
T: konsola
P: test 24850
S: 2 pb 23-24.05

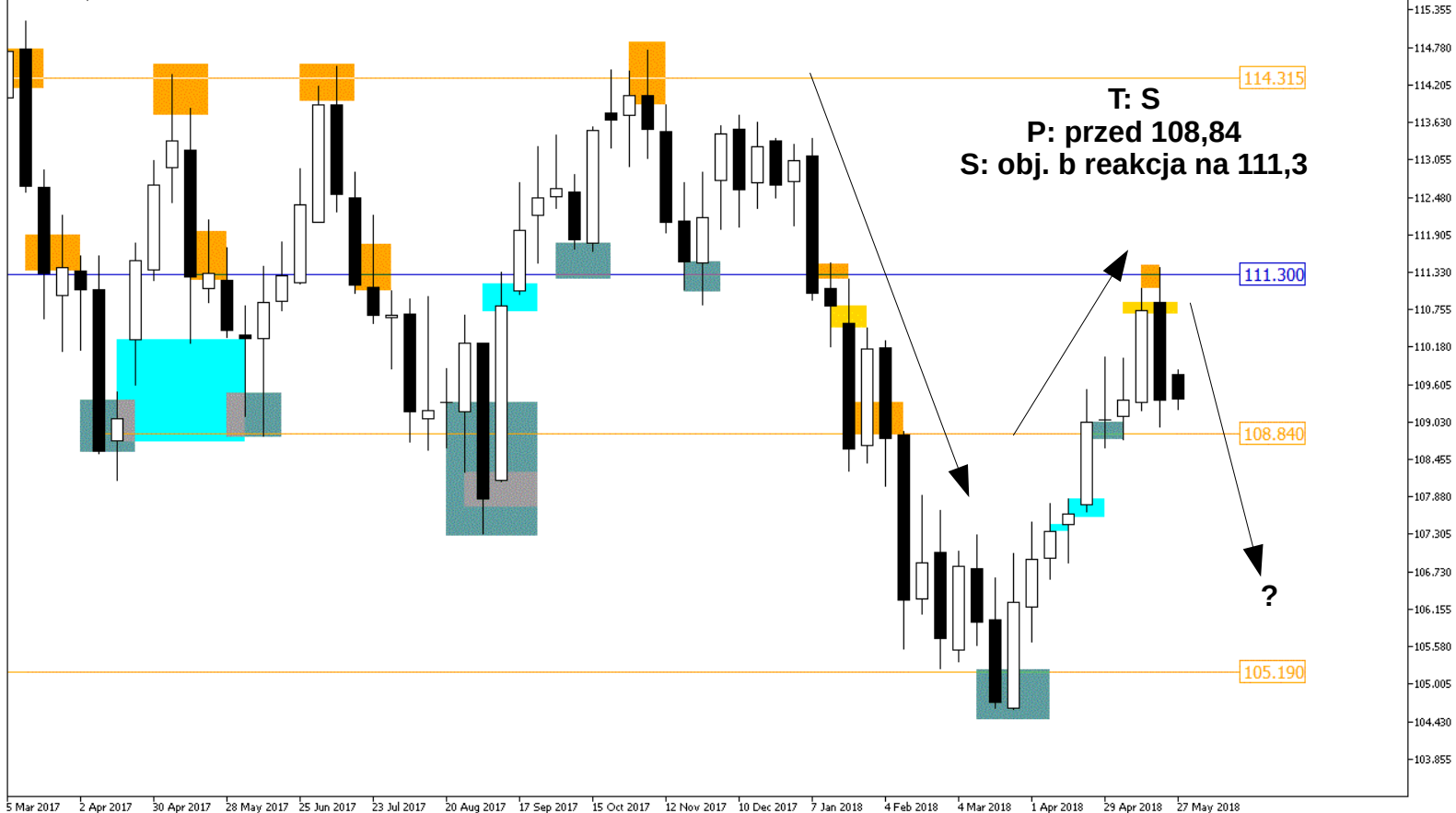
Czy to jest fałsz
i jak to się ma do otwartego
okna?

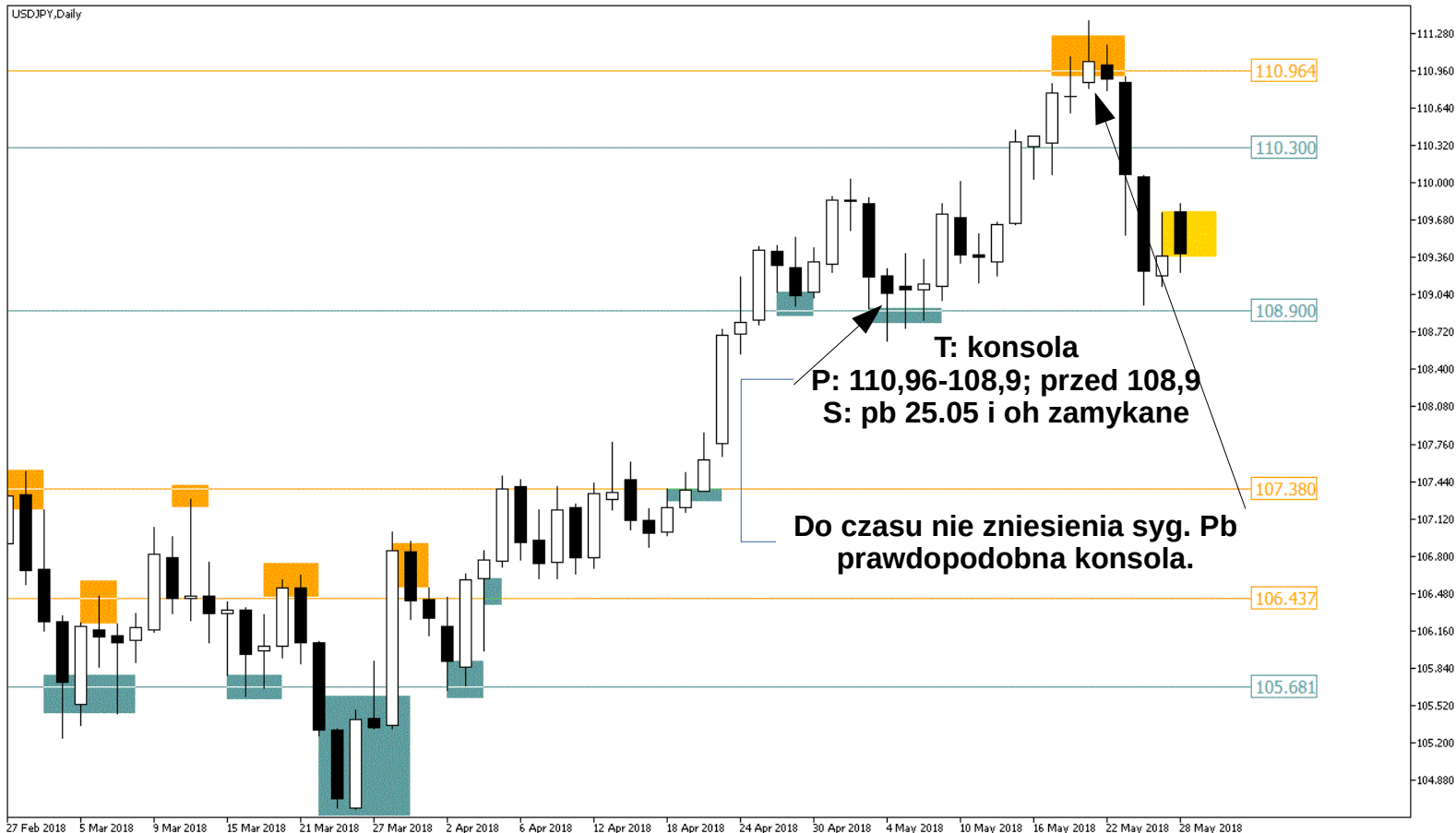


Cena od 10 sesji balansuje
Między 246xx- 24850

26 Feb 2018 2 Mar 2018 8 Mar 2018 14 Mar 2018 20 Mar 2018 26 Mar 2018 2 Apr 2018 6 Apr 2018 12 Apr 2018 18 Apr 2018 24 Apr 2018 30 Apr 2018 4 May 2018 10 May 2018 16 May 2018 22 May 2018 28 May 2018



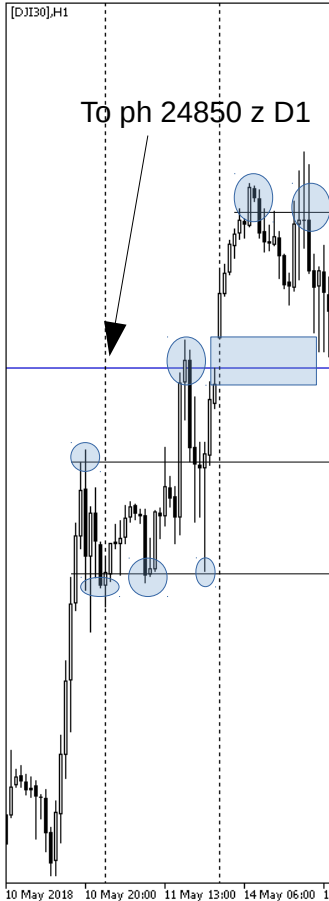






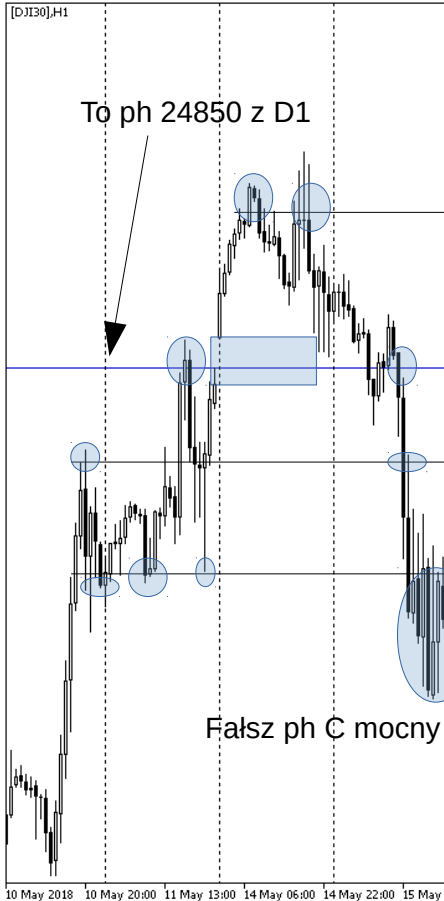
Chcę zrozumieć co się stało na DJ30 i czy można było wykorzystać interwał H1

Cofnijmy się do 14 maja



Chcę zrozumieć co się stało na DJ30 i czy można było wykorzystać interwał H1

Cofnijmy się do 14 maja



To ph 24850 z D1

Chcę zrozumieć co się stało na DJ30 i czy można było wykorzystać interwał H1

A

Cofnijmy się do 15 maja

B

C

Falsz ph C mocny sygnał PA

10 May 2018 10 May 20:00 11 May 13:00 14 May 06:00 14 May 22:00 15 May

[DJ30],H1

To pph 24850 z D1

Chcę zrozumieć co się stało na DJ30 i czy można było wykorzystać interwał H1

A

16 maja

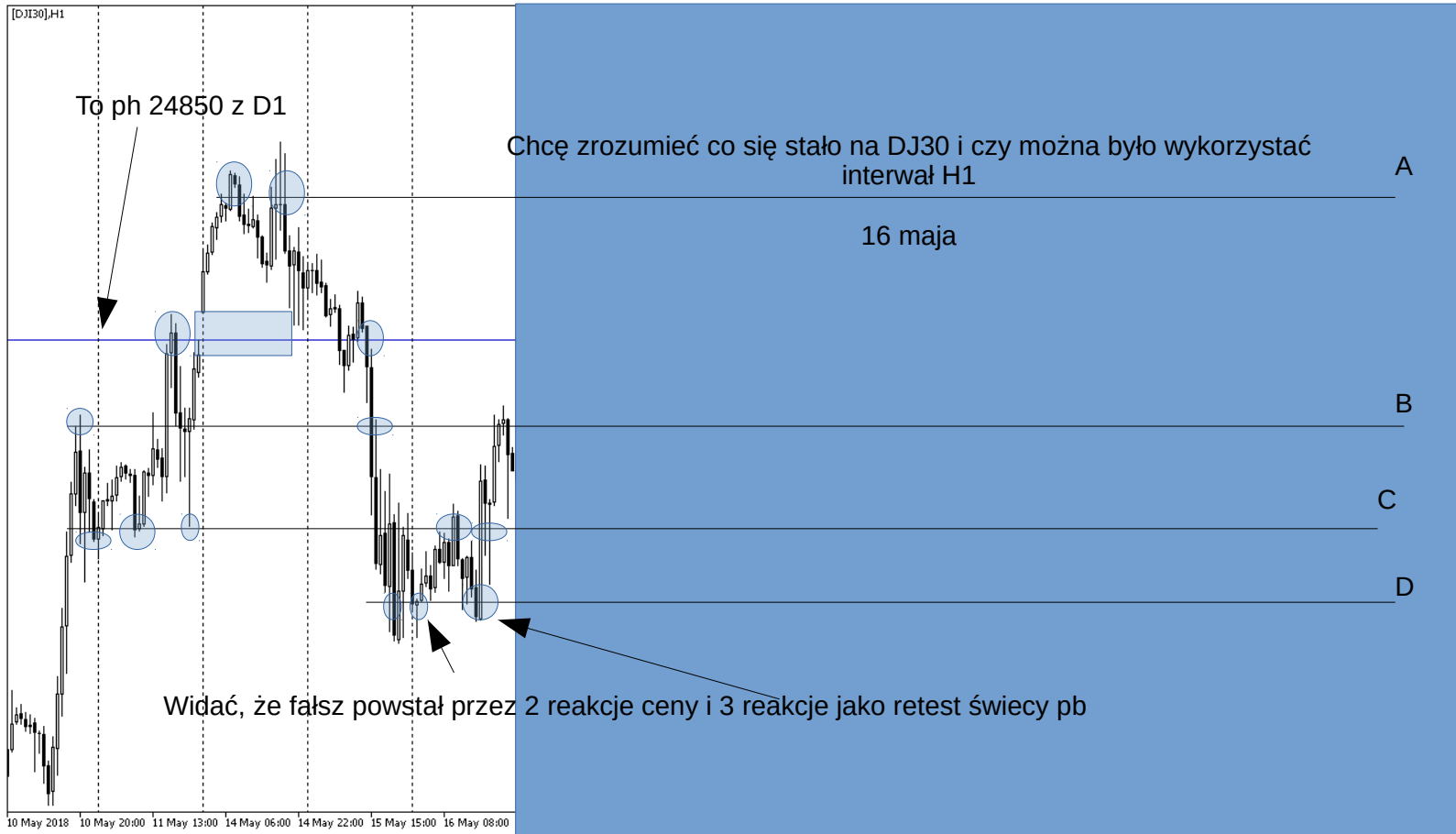
B

C

D

Widać, że fałsz powstał przez 2 reakcje ceny i 3 reakcje jako retest świecy pb

10 May 2018 10 May 20:00 11 May 13:00 14 May 06:00 14 May 22:00 15 May 15:00 16 May 08:00



[DJ30],H1

To pH 24850 z D1

Chcę zrozumieć co się stało na DJ30 i czy można było wykorzystać interwał H1

A

17 maja

Wygląda na fałsz poziomy B

B

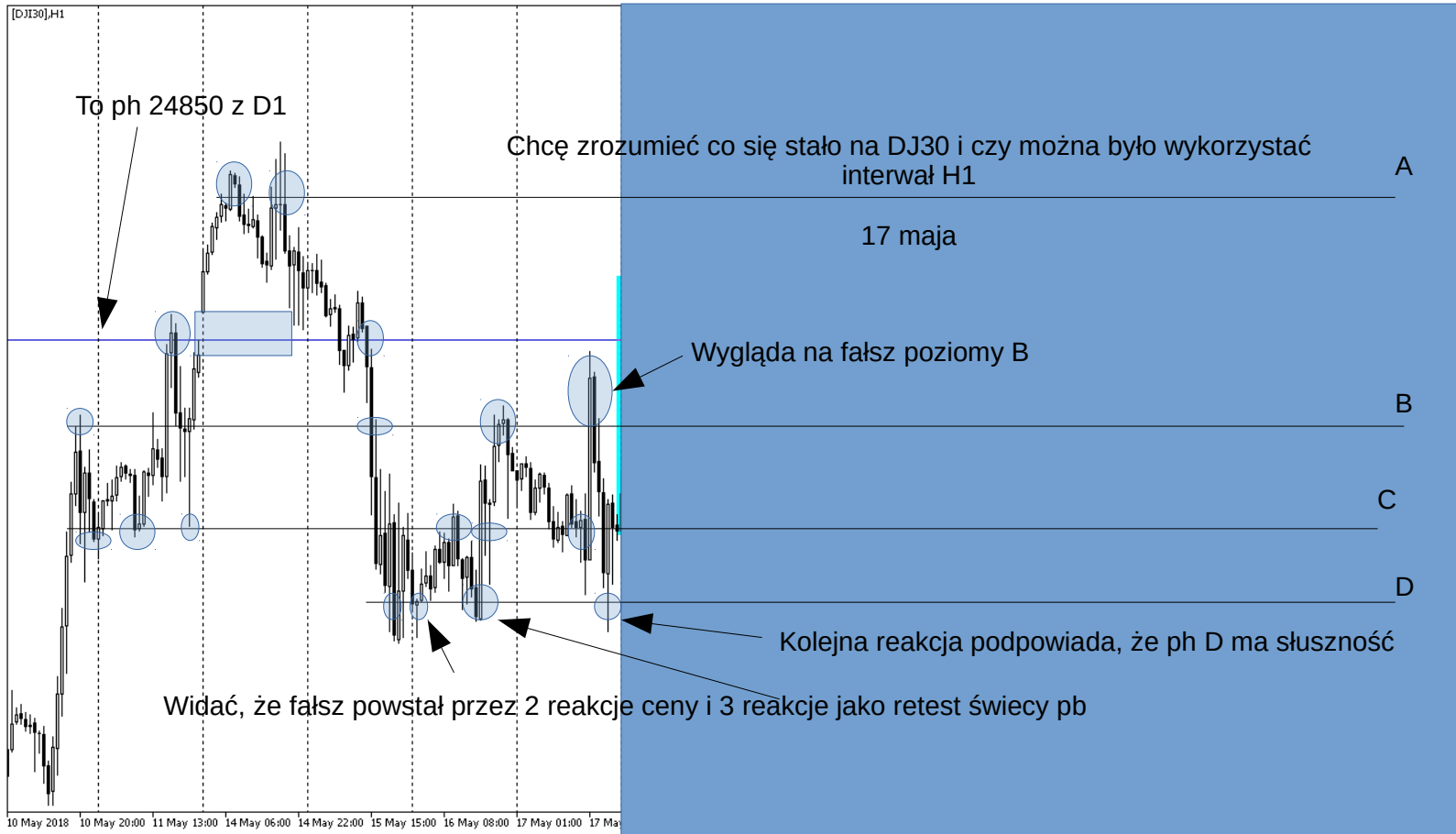
C

D

Kolejna reakcja podpowiada, że pH D ma słusność

Widać, że fałsz powstał przez 2 reakcje ceny i 3 reakcje jako retest świecy pb

10 May 2018 10 May 20:00 11 May 13:00 14 May 06:00 14 May 22:00 15 May 15:00 16 May 08:00 17 May 01:00 17 May



[DJ30],H1

To pH 24850 z D1

Chcę zrozumieć co się stało na DJ30 i czy można było wykorzystać interwał H1

18 maja

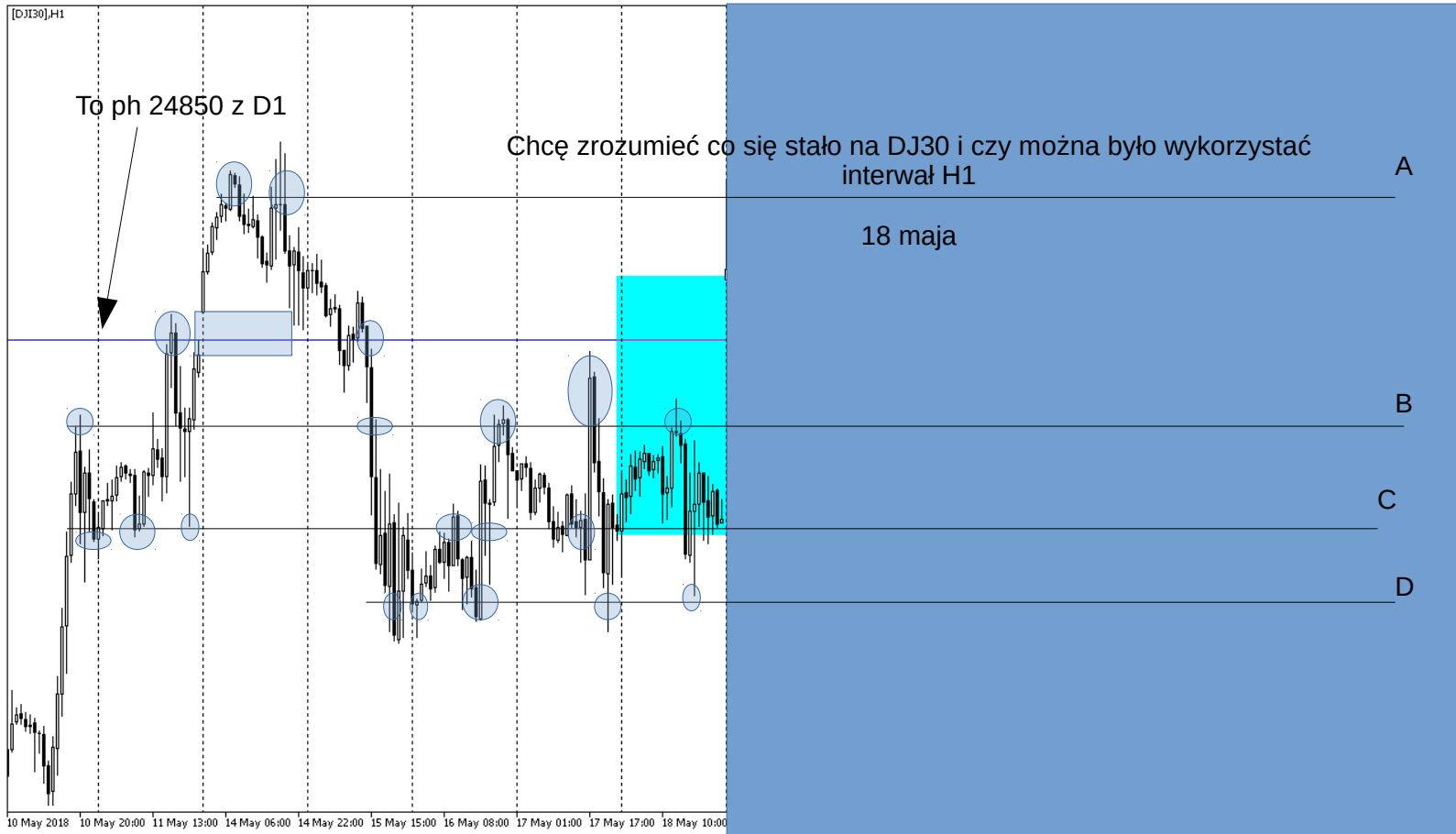
A

B

C

D

10 May 2018 10 May 20:00 11 May 13:00 14 May 06:00 14 May 22:00 15 May 15:00 16 May 08:00 17 May 01:00 17 May 17:00 18 May 10:00



[DJ30],H1

To ph 24850 z D1

Chcę zrozumieć co się stało na DJ30 i czy można było wykorzystać interwał H1

21 maja

Górne ograniczenie okna jako ph A1

Okno

A

A1

B

C

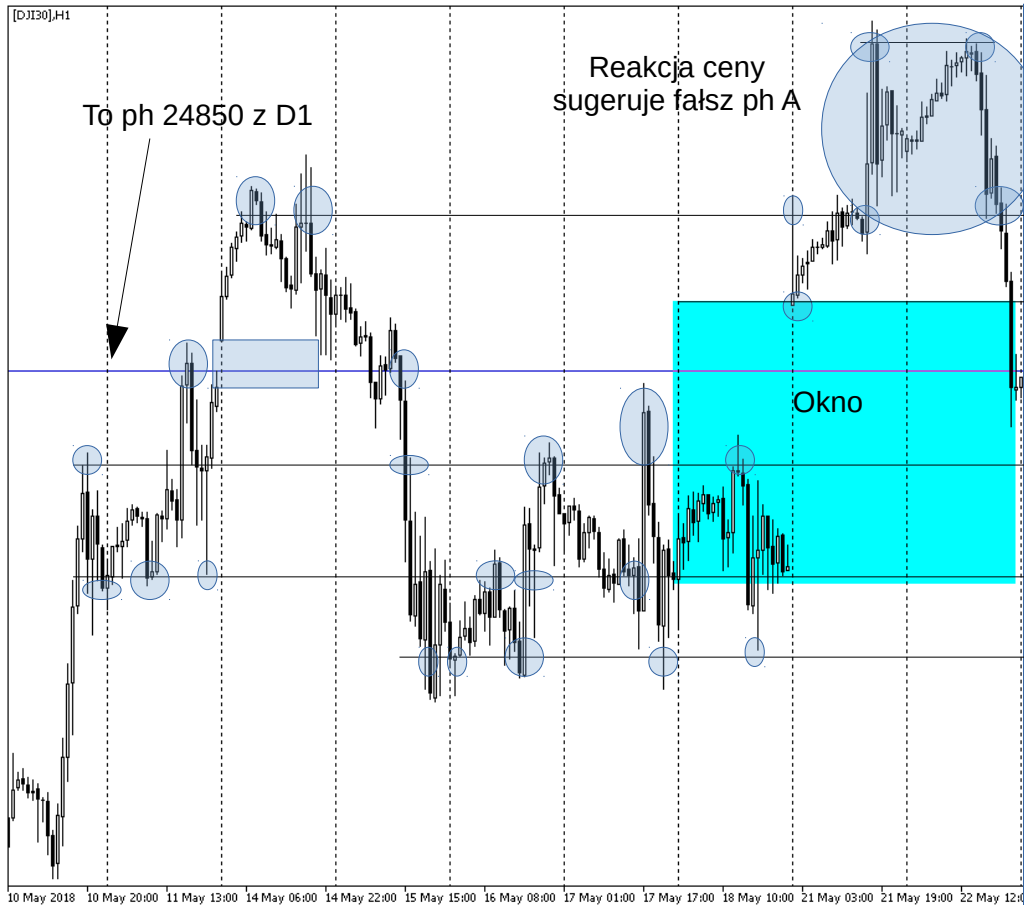
D

10 May 2018 10 May 20:00 11 May 13:00 14 May 06:00 14 May 22:00 15 May 15:00 16 May 08:00 17 May 01:00 17 May 17:00 18 May 10:00 21 May 03:00 21 M

[DJ130],H1

To ph 24850 z D1

Reakcja ceny
sugeruje fałsz ph A



22 maja A

A1

Górne ograniczenie okna
jako ph A1

Okno

B

C

D

10 May 2018 10 May 20:00 11 May 13:00 14 May 06:00 14 May 22:00 15 May 15:00 16 May 08:00 17 May 01:00 17 May 17:00 18 May 10:00 21 May 03:00 21 May 19:00 22 May 12:00

To ph 24850 z D1

Reakcja ceny sugeruje fałsz ph A

23 maja A

A1

Górne ograniczenie okna jako ph A1

Okno

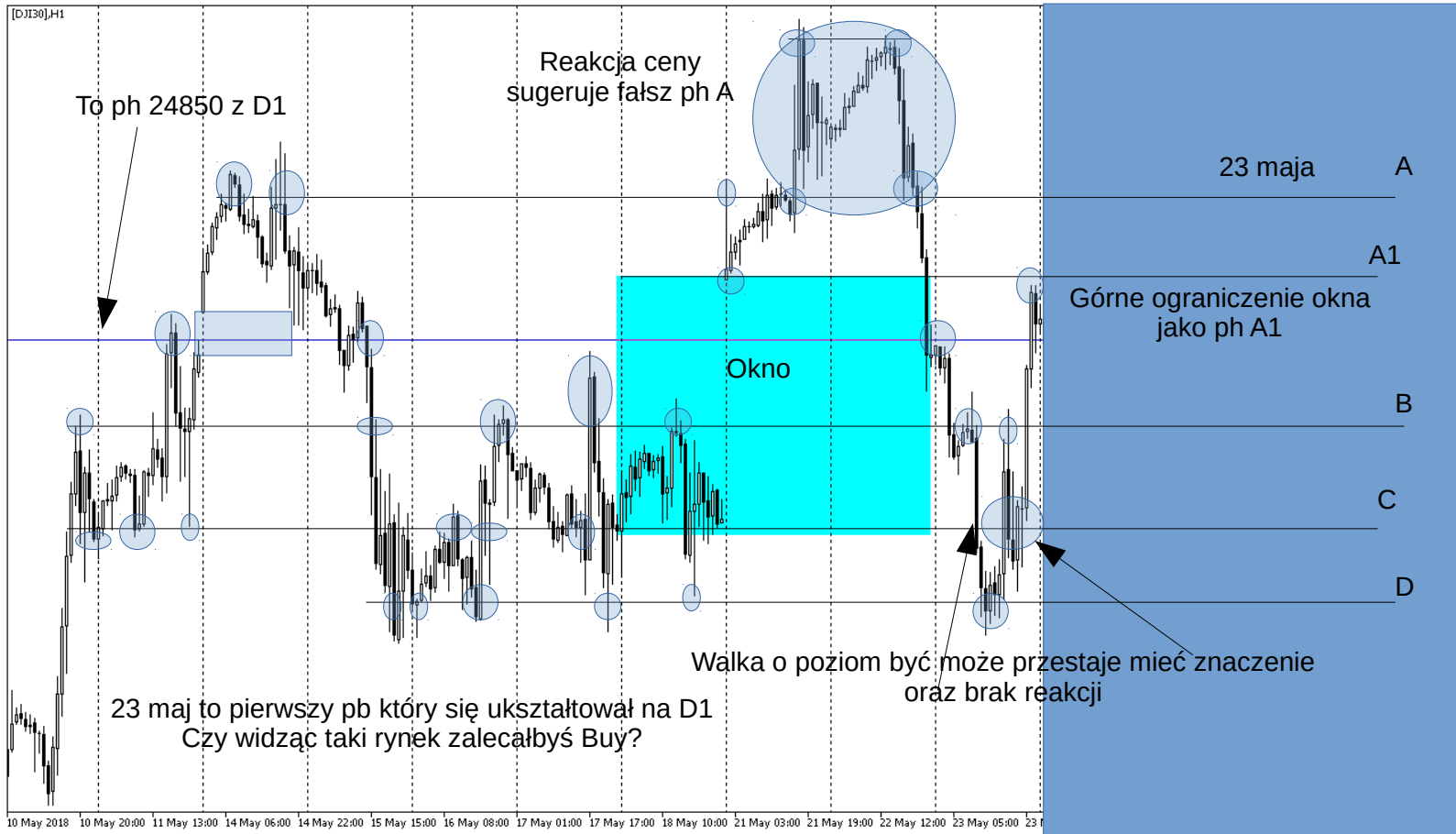
B

C

D

23 maj to pierwszy pb który się ukształtował na D1
Czy widząc taki rynek zalecałbyś Buy?

Walka o poziom być może przestaje mieć znaczenie
oraz brak reakcji





To ph 24850 z D1

Reakcja ceny sugeruje fałsz ph A

Okno

24 maja A

A1

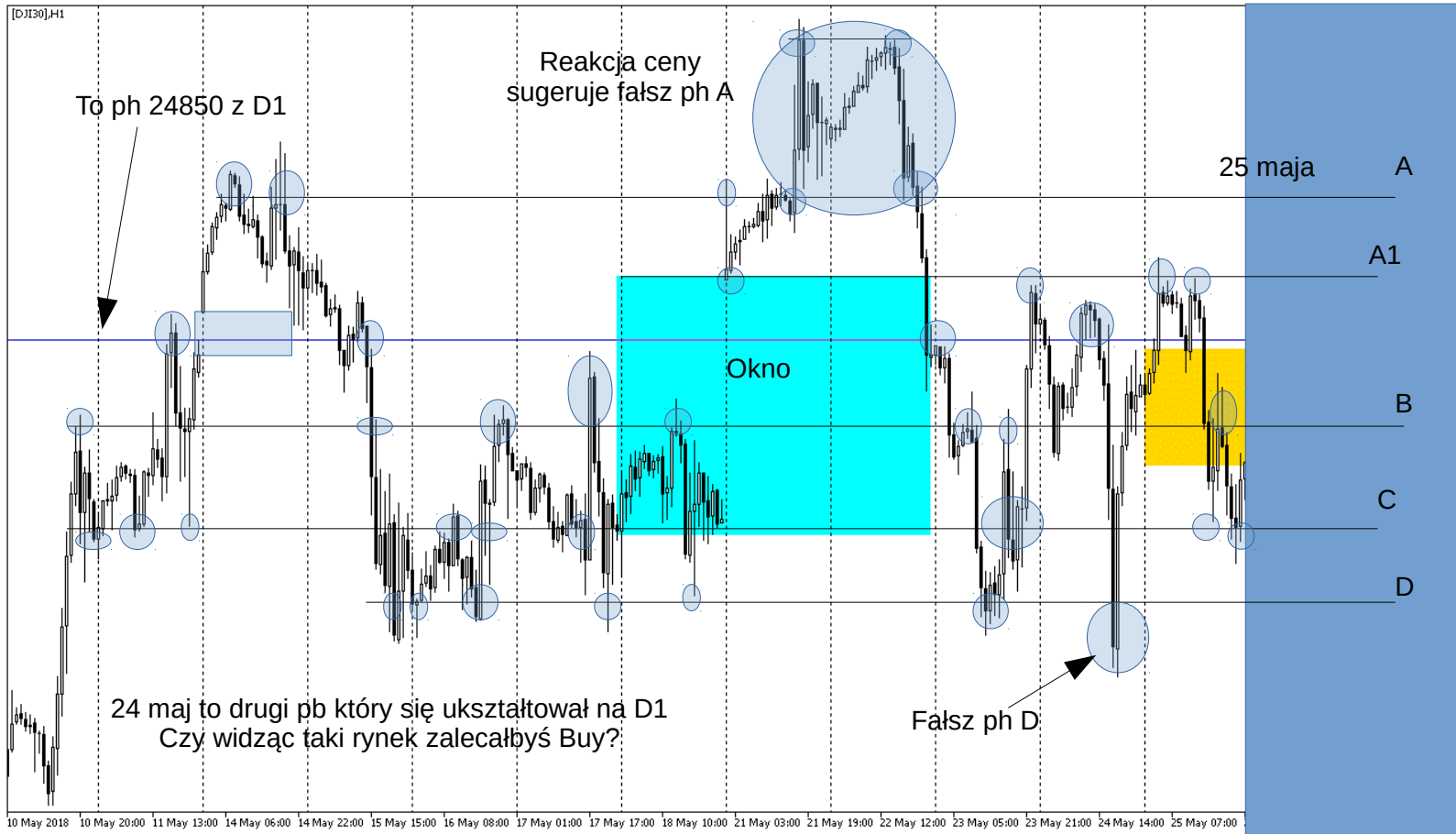
B

C

D

24 maj to drugi pb który się ukształtował na D1
Czy widząc taki rynek zalecałbyś Buy?

Fałsz ph D



To ph 24850 z D1

Reakcja ceny sugeruje fałsz ph A

Okno

25 maja A

A1

B

C

D

24 maj to drugi pb który się ukształtował na D1
Czy widząc taki rynek zalecałbyś Buy?

Falsz ph D

[DJI30],H1

To ph 24850 z D1

Reakcja ceny sugeruje fałsz ph A

28 maja

Okno

Okno

Fałsz ph D

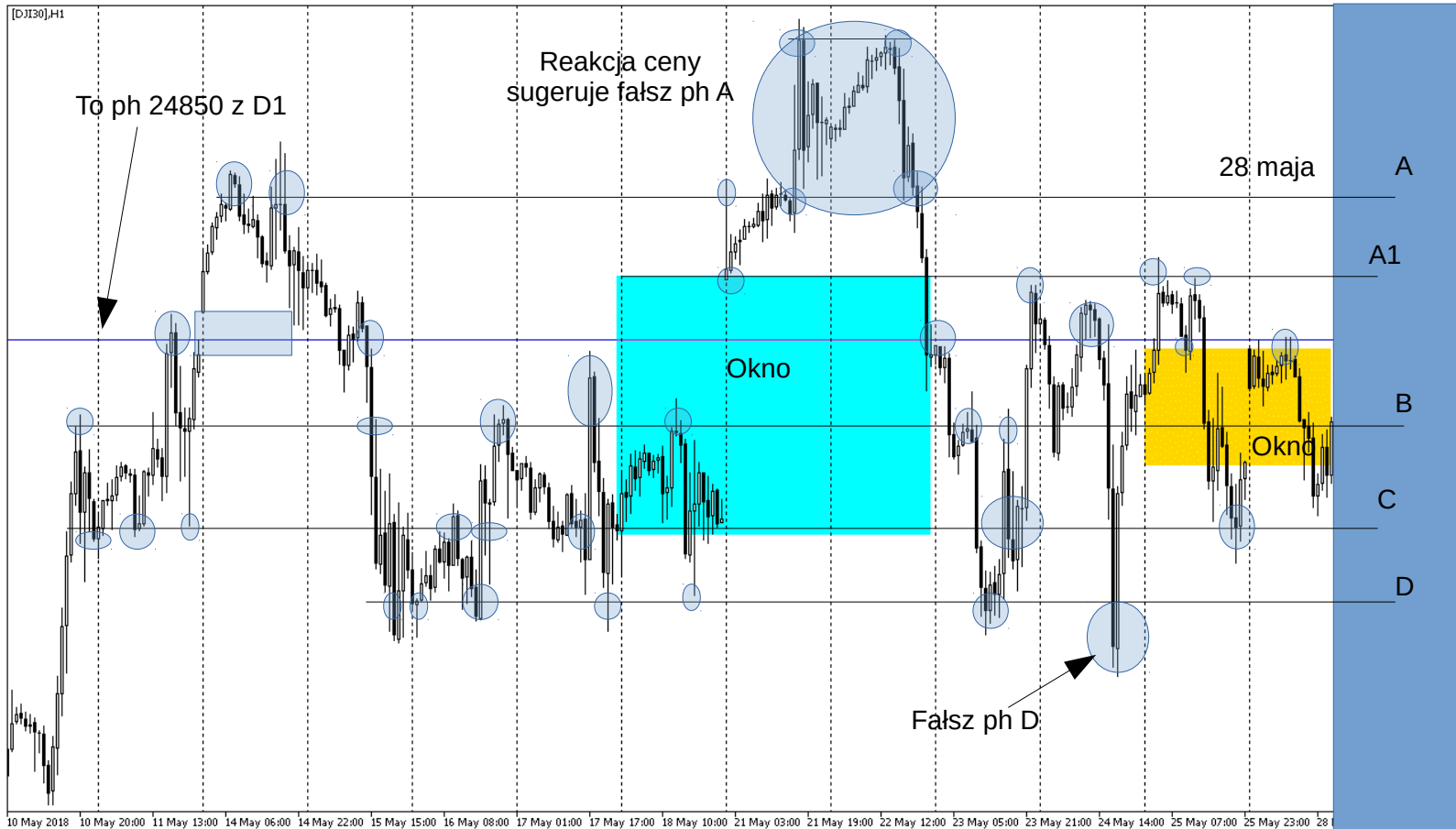
A

A1

B

C

D



[DJ130],H1

To ph 24850 z D1

Reakcja ceny sugeruje fałsz ph A

29 maja

A

A1

B

C

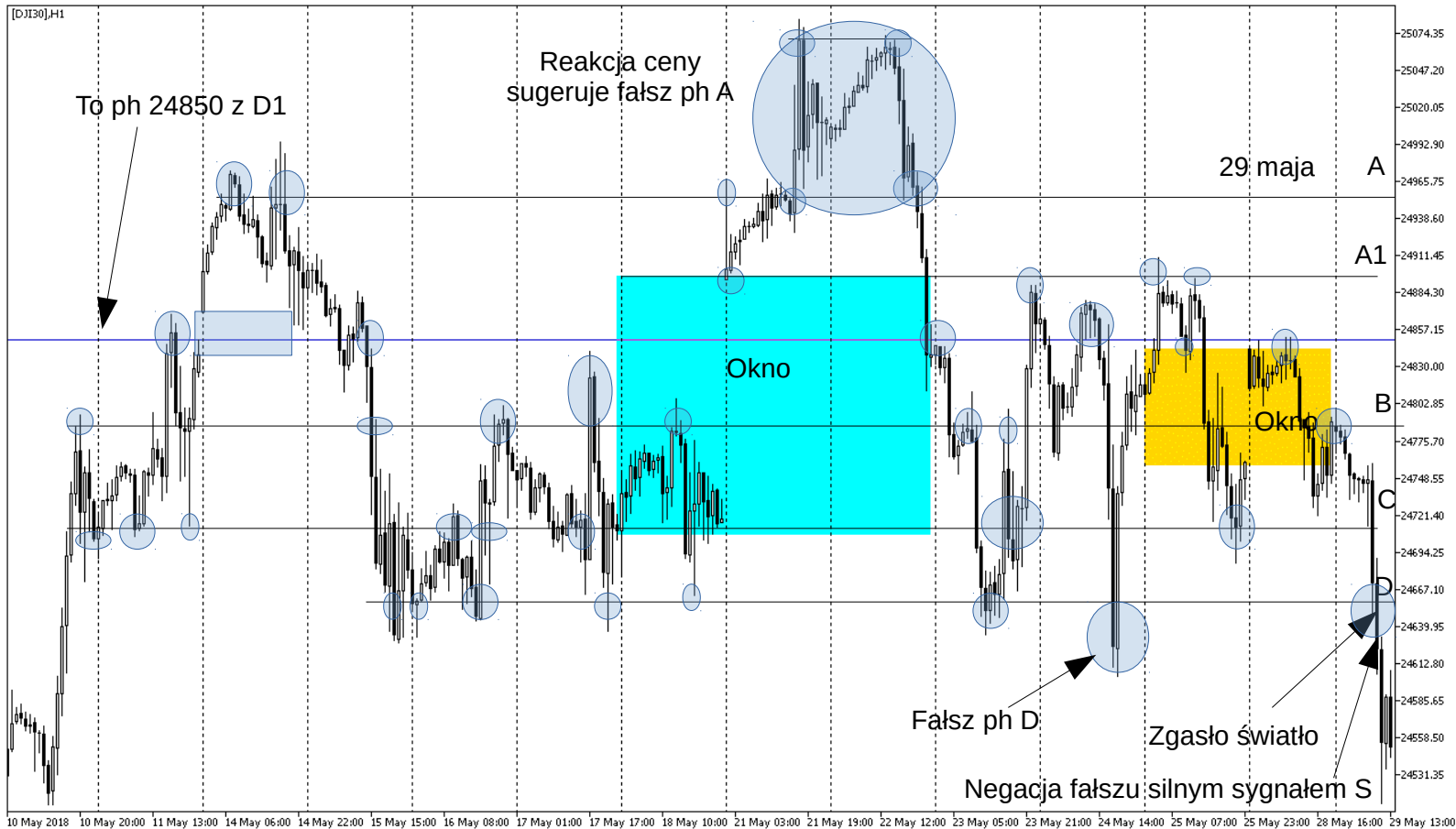
Okno

Okno

Fałsz ph D

Zgaso światło

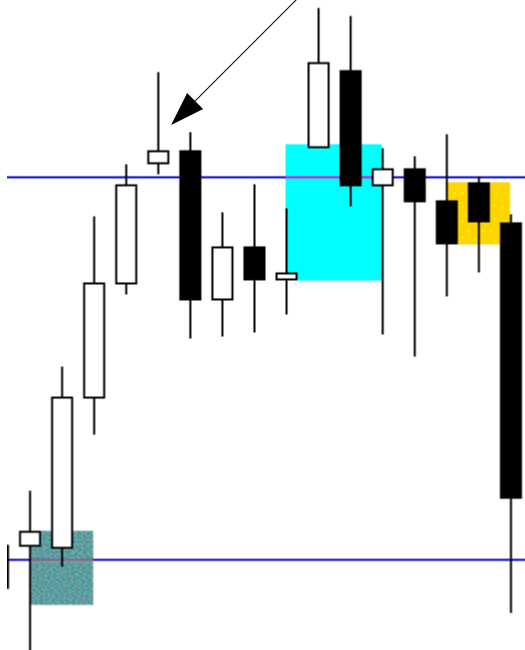
Negacja fałszu silnym sygnałem S



10 May 2018 10 May 20:00 11 May 13:00 14 May 06:00 14 May 22:00 15 May 15:00 16 May 08:00 17 May 01:00 17 May 17:00 18 May 10:00 21 May 03:00 21 May 19:00 22 May 12:00 23 May 05:00 23 May 21:00 24 May 14:00 25 May 07:00 25 May 23:00 28 May 16:00 29 May 13:00

Dlatego kurna nie podobały mi się ten pb z D1, a na szczęście W1 sugerował pewną neutralność.

Rysunki nie są zbyt czytelne, ale możesz sam sprawdzić na DJ30. 10 Maj, to początek mojej analizy. Jednak będąc szczerym dopiero po pierwszej słabości na D1 14.05, można by się zastanowić nad skupieniem nad obserwacją tego rynku z H1.



PS – a jak ładnie ropa wyglądała na H1

B

A

C

Poziomy z D1

Falszywe pokonanie ph z D1

Tak wygląda
pb D1 23.05
w obrazie
H1

Taka dygresja na temat ruchu ceny – bo przecież wiemy jak spekulować w konsolidacji



tylkopriceaction.pl - wykłady